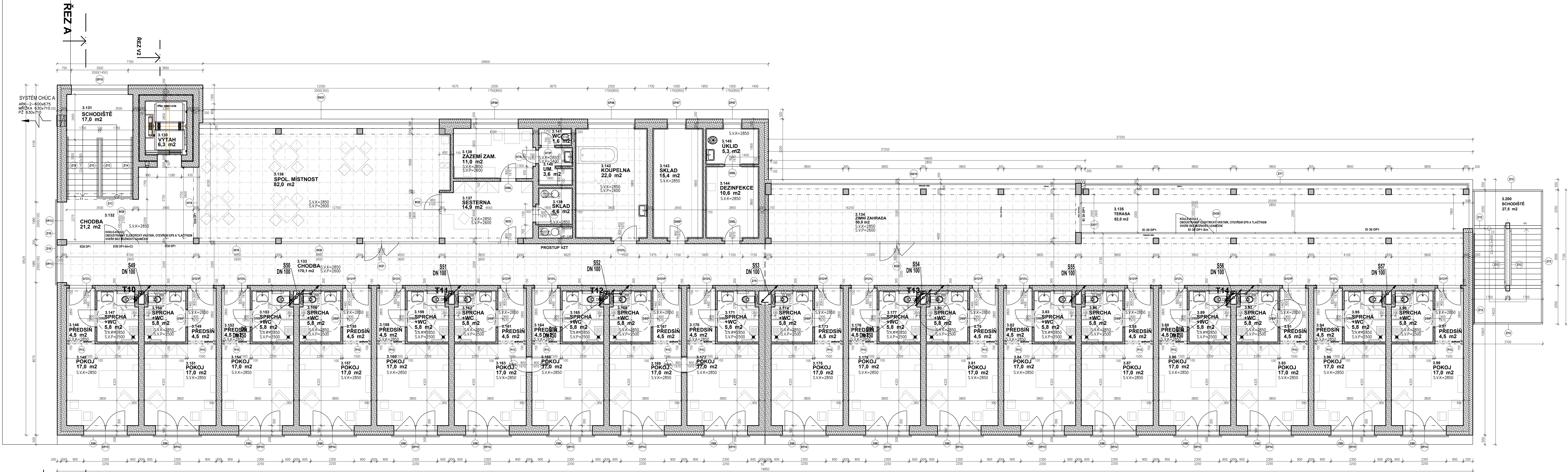


PŮDORYS 3.NP OBJEKT C

M 1:75

DĚLÍCÍ ROVINA VÝŘEZU DANÉHO PŮDORYSU



LEGENDA STAVEBNÍCH KONSTRUKCÍ :

- KERAMICKÉ ZDĚNÉ KONSTRUKCE - POKUD NEJÍ UVĚDENO JINAK:**
- ZDĚNÉ KONSTRUKCE TL 100 MM : ZDVO ROZMĚRŮ (d/s/v) 497/80/238MM
  - ZDĚNÉ KONSTRUKCE TL 150 MM : ZDVO ROZMĚRŮ (d/s/v) 497/140/238MM
  - ZDĚNÉ KONSTRUKCE TL 200 MM : ZDVO ROZMĚRŮ (d/s/v) 372/175/238MM
  - ZDĚNÉ KONSTRUKCE TL 300 MM : ZDVO ROZMĚRŮ (d/s/v) 247/300/238MM
  - ZDĚNÉ KONSTRUKCE TL 400 MM : ZDVO ROZMĚRŮ (d/s/v) 497/400/238MM
  - DOZDÍVKY A VÝZDÍVKY PŘÍSLUŠNĚ TL
- CHELNÉ ZDVO SE SPECIFIKACÍ:**
- CHELNÉ ZDVO P+0 – KERAMICKÉ CHELNÉ DĚROVACÉ BLOKY DANÉHO VÝROBNÍHO ROZMĚRU DLE KONKRETNÍ ŠÍŘKY ZDVA
  - ODPOVÍDAJÍCÍ ČSN EN 771-1 A ČSN EN 1396-1 – SKUPINA 2
  - OBJEMOVÁ HMOTNOST 770-790 kg/m<sup>3</sup>, PEVNOST V TLAKU KATEGORIE I 15 N/mm<sup>2</sup>
  - VÝZDĚNÁ NA CEMENTOVÝ ZDÍCI MALTY V TŘIDY M15
- ŽELEZOBETONOVÉ MONOLITICKÉ, PREFABRIKOVANÉ, POLOPREFABRIKOVANÉ SKLÁDANÉ...KONSTRUKCE NOSNÉ**
- VIZ KONSTRUKČNÍ ČÁST
- OSTATNÍ KONSTRUKCE - VIZ SKLADBY PODLAH**
- SDK KONSTRUKCE**
- TL 100 MM – 2xSDK 12,5 MM
  - TL 150 MM – 2xSDK 12,5 MM
  - TL 100 MM – OCELOVÝ SVISLÝ A VODOROVNÝ TENKOSTĚNNÝ PROFIL ŠÍŘKY 50 MM
  - TL 150 MM – OCELOVÝ SVISLÝ A VODOROVNÝ TENKOSTĚNNÝ PROFIL ŠÍŘKY 100 MM, MEZI PROFILY MINERÁLNÍ VLNĚ TL 60 MM
  - TL 150 MM – 2xSDK 12,5 MM

- DO KONSTRUKCE VLOŽIT OCELOVÉ VÝZTUHY PRO UCHYCENÍ KUCHYŇSKÝCH LINEK, UMÝVADEL, PISÁRŮ, MADEL A OSTATNÍCH KOTVENÝCH PRŮVŮ
- V KOUPELNÁCH A VLHKÝCH PROSTORÁCH POUŽIT VLHKUODOLNÉ SDK DESKY A POD SDK PŘEVÉST PAROZÁBRANU, DOKONALE UTĚŠENOU
- KONSTRUKCE PROVEDENY V CERTIFIKOVANÉM SYSTÉMU JEDNOHO VÝROBCE(NAPŘ. RIGIPS), VĚCNĚ KOTVENÍ, DILATAČNÍ, ...

PŘEKLADY

**PŘEKLADY V OBVODOVÝCH A VNITŘNÍCH TZUŽIJÍCÍCH STĚNÁCH:**

V OBVODOVÝCH A VNITŘNÍCH STĚNÁCH ŠÍŘKY VĚTŠÍ NEŽ 150 MM JSOU PROVEDENY OCELOVÉ PŘEKLADY Z IPE PROFILŮ

– DIMENZE VIZ KONKRETNÍ UMÍSTĚNÍ PŘEKLADŮ

– JEDNOTLIVÉ IPE PROFILY V PŘEKLADU VZÁJEMNĚ SPOJIT PŘÁVRÁMEM PASOVNÍ MIN. 50x5 MM A CCA 600 MM NA HORNÍM I SPODNÍM LÍCI PROFILU

VŠECHRE OCELOVÉ PŘEKLADY BUDOU ULOŽENY NA LŮŽE Z CEM. MALTY TL. 20 MM

PROSTOR MEZI PŘEKLADY VYPLNĚNÝ PŘESÍŠNÝM ZDÍM

PŘEKLADY NAD OTVORY PŘELEHÁJÍCÍM K ŽB. SLoupům KOTVENÝ DO OCEL. SLOUPŮ POMOCÍ KOTVENÍ DESKY P10 A 2 KS CHEMICKÉ KOTVY M20, VRTY PRO KOTVY PROVÁDĚT MIMO HLAVNÍ VÝZTUŽ SLOUPŮ

KRATŠÍ PŘEKLADY V NOVÉM ZDVO JSOU PROVEDENY ZE SYSTÉMOVÝCH KERAMICKÝCH NOSNÝCH PŘEKLADŮ 250/70 MM TYP A DĚLKA JSOU UVEDENY VE VÝKRESĚ

PŘEKLADY V CHELNÝCH PŘÍČKÁCH:

V CHELNÝCH PŘÍČKÁCH JSOU PROVEDENY PŘEKLADY SYSTÉMOVÉ KERAMICKÉ PŘEKLADY

V PŘÍČKÁCH TL. 150 MM PŘEKLADY Š. 140 MM

V PŘÍČKÁCH TL. 125 MM PŘEKLADY Š. 115 MM

V PŘÍČKÁCH TL. 100 MM PŘEKLADY Š. 115 MM SVISLE (115=VÝŠKA)

DĚLKA PŘEKLADU = SVĚTLOST OTVORU + MIN. 250 MM

TABULKA DĚLKY NEJBLÍŽEJŠÍCH PŘEKLADŮ:

SVĚTLOST OTVORU	DĚLKA PŘEKLADU
700	1000
800	1250
900	1250
1600	2250
1800	2250
2000	2250
2250	2500

PLOCHÉ SYSTÉMOVÉ PŘEKLADY POUŽIT I PRO VYTVOŘENÍ NAPRAŽI NAD ŽÁRUBNÍ V OTVORECH NOSNÝCH STĚN

ZDVO NAD PŘEKLADEM PROVÉST DLE TECHNOLOGIE PŘEDPISU VÝROBCI (PROMÁTOVÁNÍ STYČNÝCH SPAR, ATO)

= MONOLITNÍ PODPEREC

PŘEKLADY NAD NIKAMI A DROBNÝMI OTVORY:

DROBNÉ PŘEKLADY NAD NIKAMI JSOU PROVEDENY ROVNĚŽ Z PLOCHÝCH SYSTÉMOVÝCH PŘEKLADŮ

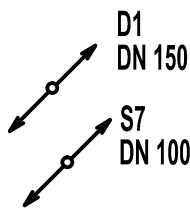
PŘÍPADNĚ JE LZE PROVÉST Z OCELOVÝCH VALCOVANÝCH PROFILŮ

ZAJISTĚNÍ POŽÁRNÍ ODOLNOSTI OCELOVÝCH PŘEKLADŮ:

VŠECHRE OCELOVÉ PŘEKLADY OPATŘIT VC OMTKOU TL. MIN. 20 MM

PROVEDENOU NA RABOVÉ PLETIVO – MIN. POŽÁRNÍ ODOLNOST 30 MIN.

LEGENDA TZB:



POTRUBÍ GRAVITAČNÍ KANALIZACE – SPLAŠKOVÉ, OČISTOVÉ (STOUPACÍK, PŘÍČHOZÍ, RESP. KULSAČKA)

T1

STOUPACÍK POTRUBÍ ÚT

DN250 – E s izolací 108 mm

DN250 – E s izolací 131,8 mm

DN250 – E s izolací 118 mm

DN400 – E s izolací 124,5 mm

DN600 – E s izolací 176 mm

skupin dokumentace:		DOKUMENTACE PRO STAVEBNÍ POVOLENÍ A PROVEDENÍ STAVBY	
část dokumentace:		D.1.1 ARCHITECTONICKO STAVEBNÍ ŘEŠENÍ	
hlavní architekt atelieru :		hlavní inženýr projektu:	
Ing. arch. Pavel LEJSEK		Ing. Martin LIŠKA	
zodpovědný projektant:		projektant:	
Ing. arch. Pavel LEJSEK		Ing. Martin LIŠKA	
stavění :		Město Horažďovice, Mírové náměstí č.p.1, 341 01 Horažďovice	
místo stavby :		parcely č. 1153/9, 1153/4, 2706/4, 2660/7, 2660/25, 2660/26, 2660/27, 2660/33 a st. 1067 v k. ú. Horažďovice	
název díla:		DOMOV PRO SENIORY HORAŽĎOVICE	
skupin PO :		DPS	
časová základ :		15/15/DPS	
architekt číslo :		02/16/DPS	
archiv PC :		0041_podorys_3NP_DPS	
výkres :		PŮDORYS 3.NP OBJEKT C	
náčrtek :		1:75 D.1.1.18	